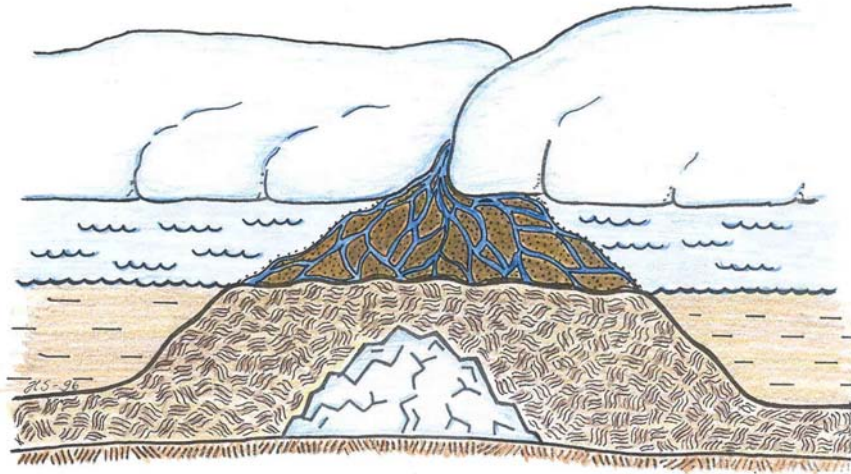


## 8. SUPPAMAASTO – KUOLLEEN JÄÄN ALUE

Suppien oletetaan syntyneen jääkauden vaikutuksesta, jolloin jääkimpaleita hautautui sulavesien kuljettaman maa-aineksen eli pintamoreenin alle. Pintamoreeni esti peittoonsa joutunutta jäätä sulamasta yhtä nopeasti kuin jäätikön paljailla pinnoilla. Jäätikön



ohentuessa moreenin peittämät reunaosat kuroutuivat pääjätiköstä ja muodostivat ns. kuolleen jään alueita.

Moreeniin jään vähitellen sulaessa maanpinta painui ja muodosti muinaisen jäälohkareen paikalle suppilomaisen kuopan, supan. Tällaista suppamaastoa esiintyy alueilla joihin jäätikön liike toi tavallista runsaammin pintamoreenia. Ilmastoltaan supat ovat hieman erikoisia. Puhutaankin suppien pienilmastosta. Ellei supan pohjalla ole järveä tasoittamassa lämpötilan vaihtelua, se on kesällä hallainen.

